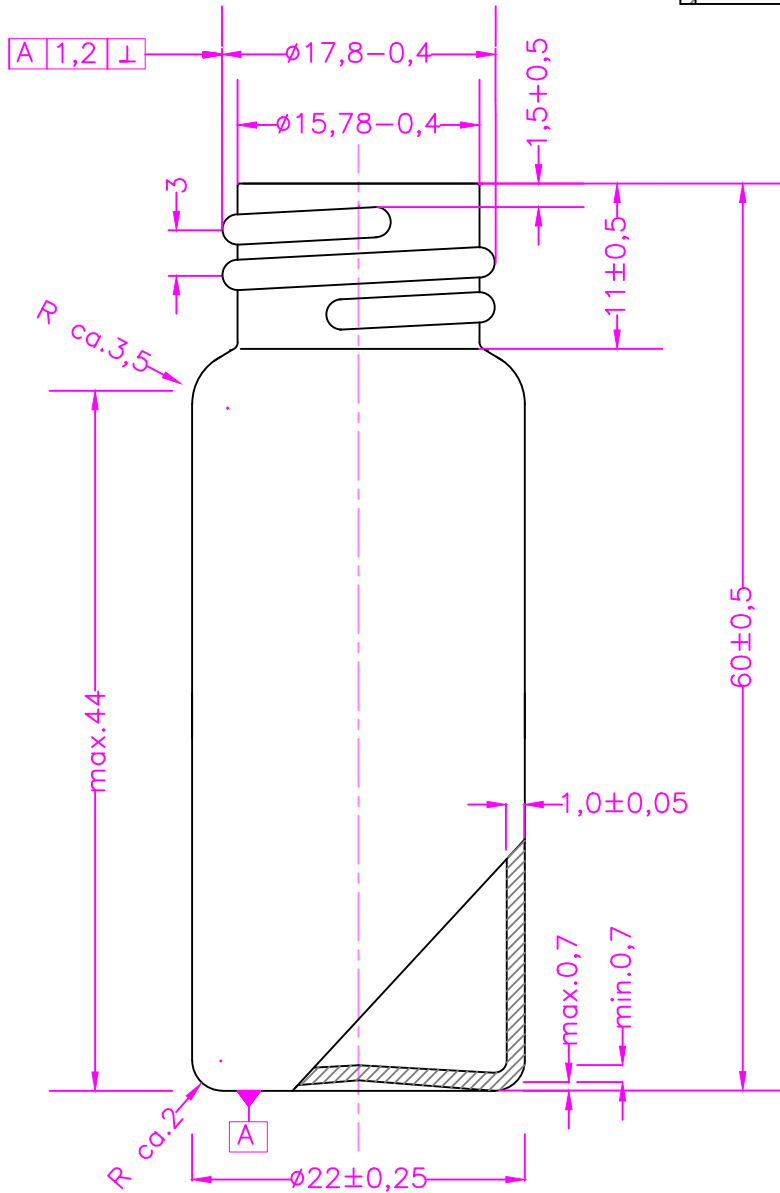
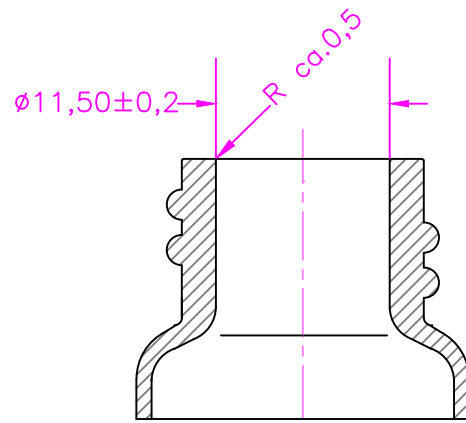


Gewindeausführung:  
DIN 168 / GL 18 x 3,0



	Datum	Bearbeitet	Geprüft	Halbzeug Rohr $\varnothing 22 \times 1,0$	Rohrteil-, Modell-, Werkst.-Nr. WZ 707 (106,094,204,155,093 außer Außenlehre!)	Gewicht 10,88g
Original	11.10.22			Bemerkung	Blatt-Größe A4	Maßstab 2:1
1. Änderung						Nennvolumen 12,3ml
2. Änderung						
3. Änderung						
				Zeichnungsname Gewindeflasche FG 60x22		Randvollvolumen 14,8ml
				Zeichnungsnummer 2158		Ursprung 807-22