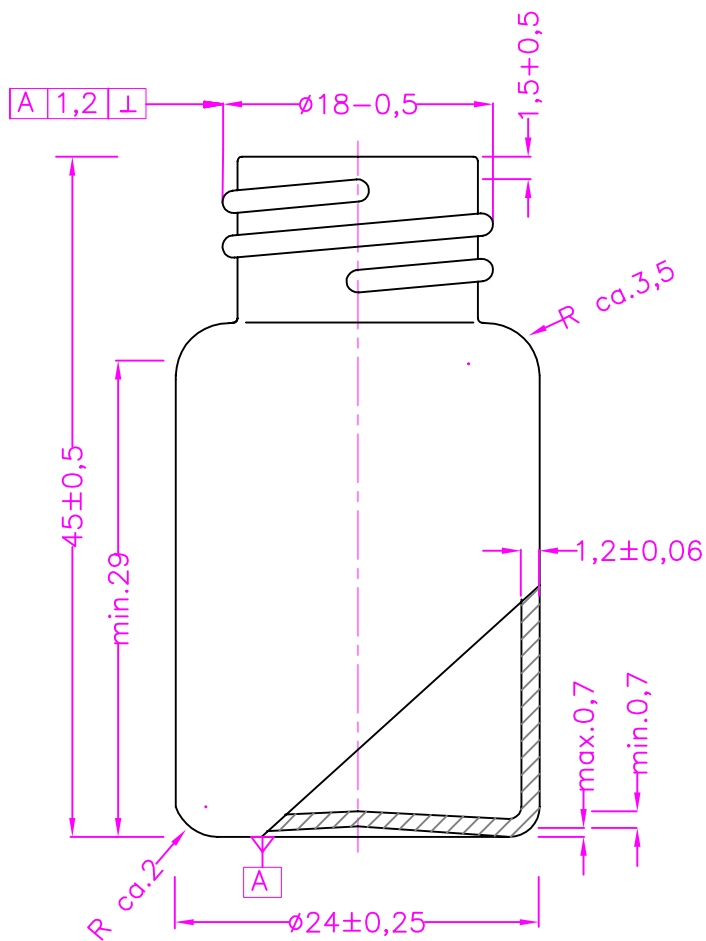
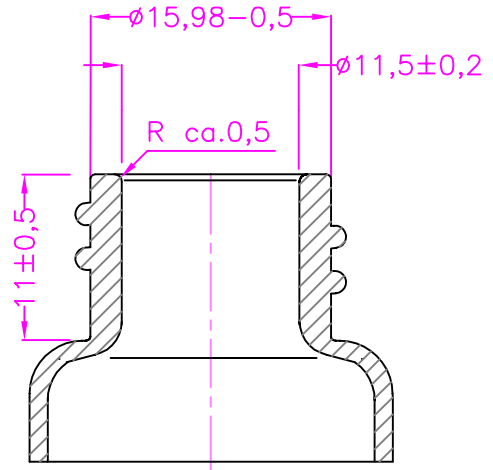


Gewindeausführung:  
DIN 168 / GL 18 x 3,0



	Datum	Bearbeitet	Gepüft	Halbzeug	Rohteil-, Modell-, Werkst.Nr.	Gewicht
Original	26.01.95			Rohr 24x1,2	WZ 106; 094; 204; 155	11,3g
1. Änderung				Bemerkung nach Original am 31.03.06 neu gezeichnet (TS)	Blatt-Größe	Nennvolumen
2. Änderung					A4	9,2ml
3. Änderung					Maßstab	
				Zeichnungsname		Randvollvolumen
				Gewindeflasche FG 45 x 24 - AR10		11,4ml
				Zeichnungsnummer	Ursprung	
				2056	197-95	